



Leistung verbindet

01 



Handelsgesellschaft
Feuerfest- und Isoliertechnik mbH

Kalziumsilikat Produkte
Calcium-Silicate Products

**Fertigung und Handel mit Erzeugnissen der
Feuerfest- und Isoliertechnik**

Zuschnitt und Verarbeitung von Isoliermaterialien

Verarbeitung von Zuschnitten und Formstücken

Montage von zu isolierenden Baugruppen

**Lagerhaltung, Verarbeitung und Verkauf der gesamten
Produktpalette von Thermal Ceramics Europe**

Cerafiber, Cerablanket, Ceraboard, biolösliche Superwool
Faserprodukte, leichtes Kalziumsilikat, JM-Feuerleichtsteine,
Blakite, Firecrete, Firelite u.v.a.

Modulproduktion in Standard- und Sonderanfertigung

Streifenmodule, Thermodule (Faltmodule), Gazemodule, Z-Block

**Manufacture and trade with refractory
and insulating technology products**

Cutting to size and processing of insulating materials

Processing of shapes and formed parts

Installation of insulating assemblies

**Warehousing, processing and sale of the complete range of
products from Thermal Ceramics Europe**

Cerafiber, Cerablanket, Ceraboard, biosoluble Superwool fiber-
products, dense calcium-silicate, JM-insulating firebricks, Blakite,
Firecrete, Firelite etc.

Module production according to standard and special design

Stack modules, Thermodules (folded modules), gauze modules,
Z-Blok



Handelsgesellschaft
Feuerfest- und Isoliertechnik mbH

Parchimer Chaussee 1
D-19376 Zachow

Telefon +49 (0) 38729 226-10
Telefax +49 (0) 38729 226-28
E-Mail infohg@d-w.de



Firmengruppe

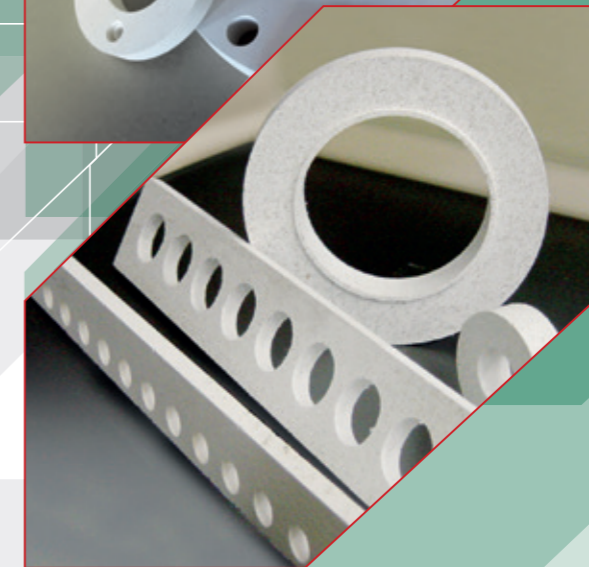
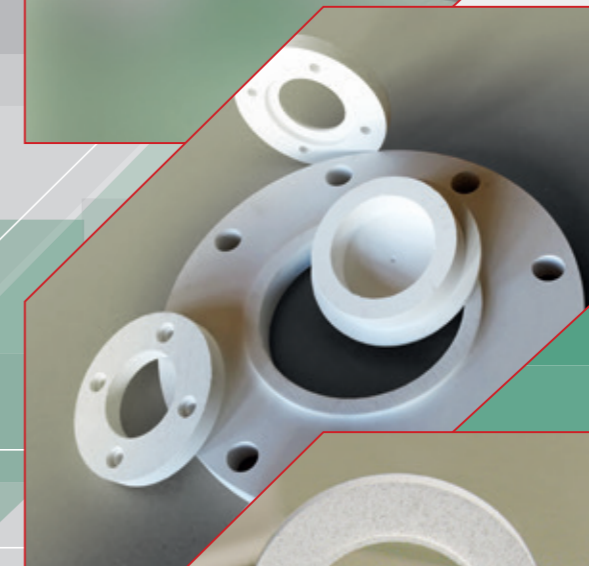
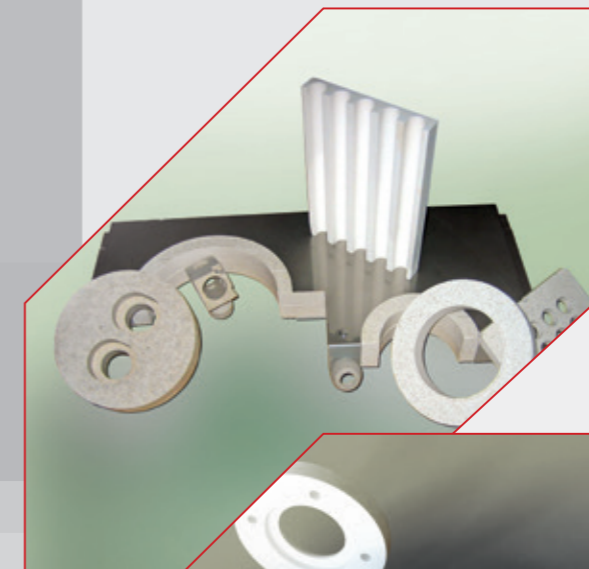
Wiesenring 32
D-19370 Parchim

Telefon +49 (0) 3871 6228-0
Telefax +49 (0) 3871 6228-29
E-Mail vertrieb@d-w.de

Zertifiziert durch
Certified by



www.d-w.de



Produktname	Klassifikations- temperatur [°C]	Rohdichte [kg/m³]	Wärmeleitfähigkeit bei Mitteltemperatur °C (ASTM C-182) [W/mK]				Standard- abmessungen L x B x D [mm]	Längenänderung nach 24 h [%]	Kaltdruck- festigkeit [N/mm²]	Chemische Zusammensetzung [%]					
			200	400	600	800				SiO ₂	CaO	Fe ₂ O ₃	Al ₂ O ₃	MgO	
GOSSLERTEC	1000	750	0,22	0,2	0,2	0,22	2500 x 1200 x 12,7 / 25 / 30 / 40 / 50 / 60	0,9 bei 1000°C	18	49	48	1,2			
GOSSLERDUR	1000	1400	0,332	0,339	0,317	0,264 bei 750 °C	1500 x 1220 x 6 / 10 / 15 / 20 / 25	<0,15	31						
GOSSLERRAL	850 (1)	850	0,207	0,221	0,227		1500 x 1220 x 12,7 / 19,1 / 25,4 / 38,1 / 50,8 / 76,2	0,1	8	50 - 55	38 - 43	<0,3			
THERMOSIL	1000	255		0,11	0,12			1,5 nach 12 h	1,6 (2)	44 - 45	46 - 47	0,1	0,2	0,5	
MONALITE M1-A	1000	970	0,23	0,241	0,244		1500 x 1220 x 12,7 / 19,1 / 25,4 / 38,1 / 50,8 / 76,2	0,02	10	50 - 55	38 - 43	<0,3			
DURATEC-XP	700	1800	0,38	0,34	0,32		1200 x 900 x 4 / 6 / 8 / 10 / 12 / 15 / 20 / 25 / 30 / 50	0,5	185						
PROMATECT H	400	870	0,21				2500 x 1250 x 6 / 8 / 10 / 12 / 15 / 20 / 25	0,25	9,3 (3)						
Brand name	Classification Temperature [°C]	Bulk Density [kg/m³]	200	400	600	800	Dimensions L x W x T [mm]	Length variation after 24 h [%]	Cold compressive strength [N/mm²]	SiO ₂	CaO	Fe ₂ O ₃	Al ₂ O ₃	MgO	
			Thermal conductivity °C (ASTM C-182) [W/mK]								Chemical composition [%]				

(1) Daueranwendungstemperatur
(2) Druckfestigkeit bei 10% Stauchung
(3) Druckfestigkeit senkrecht zur Plattenfläche

(1) Application temperature
(2) Compressive strength at 10% compression
(3) Compressive strength perpendicular to the plate surface

Eigenschaften

Kalziumsilikat ist ein äußerst vielseitiges wärmedämmendes Material. Je nach chemischer Zusammensetzung und Verarbeitung eignet es sich ebenso für den Kontakt mit flüssigem NE-Metall wie auch als selbsttragende Komponente im Trockner- und Anlagenbau. Aufgrund seiner vorteilhaften Eigenschaften wird Kalziumsilikat in den verschiedensten industriellen Bereichen eingesetzt.

Vorteile

- Hohe Formbeständigkeit
- Geringe Nachschwindung
- Geringe Wärmeleitfähigkeit
- Gute Temperaturwechselbeständigkeit
- Mit hoher Präzision bearbeitbar

Typische Anwendungen

- Isolierende Konstruktionselemente im Maschinen- und Anlagenbau
- Selbsttragende Isolierung von Behältern, Lüftungskanälen etc.
- Isolierung von heißen Maschinenteilen
- Isolierende Komponenten im Ofen-, Maschinen- und Anlagenbau
- Isolierteile und -kästen
- Fertigteile für die NE-Metallurgie wie z.B. Warmhaltewannen, Düsen, Schwimmer, Hot-Top-Ringe, Aufsätze, Speiser, Gießrinnen etc.

Service

Aus dem für Ihren Anwendungsbereich geeigneten Kalziumsilikat fertigen wir nach Ihren Vorlagen und Zeichnungen das maßgenaue Teil für Ihre spezifischen Einsatzfälle. Unsere Fachingenieure beraten Sie gerne.

Anmerkung

Alle angegebenen Daten und Eigenschaftswerte sind Durchschnittswerte, die nach anerkannten Prüfmethoden entwickelt wurden und branchenüblichen Fertigungstoleranzen unterliegen. Sie können ohne Vorankündigung geändert werden (z. B. bei Erschließung neuer Rohstoffquellen oder durch technische Weiterentwicklung).

Properties

Calcium-Silicate is an exceedingly versatile insulating material. Depending on chemical composition and processing it is suitable both for contact with liquid non-ferrous metal and as self supporting component for dryer- and terotechnology.

Advantages

- High dimensional stability
- Low shrinkage
- Low thermal conductivity
- Good spall resistance
- Precise machining

Typical applications

- Insulating structural elements in mechanical- and apparatus engineering
- Self-supporting insulation of vessels, ducts, etc.
- Insulation of hot engine parts
- Insulation components in furnace-, mechanical engineering and terotechnology
- Insulating parts and boxes
- Machined parts for non-ferrous metallurgy holding cuvettes, nozzles, floaters, Hot-Top-Rings, top parts, feeder, lounders, etc.

Service

For the suitable Calcium-Silicate of your field of application we machine accurate to dimension parts to your requirements and drawings. Our specialists would like to advice you.

Note

All technical data given in our brochures are average values on the basis of proven testing methods and are subject to generally applicable production tolerances. They can be modified without prior notice (e.g. due to the new raw materials or to technical development).